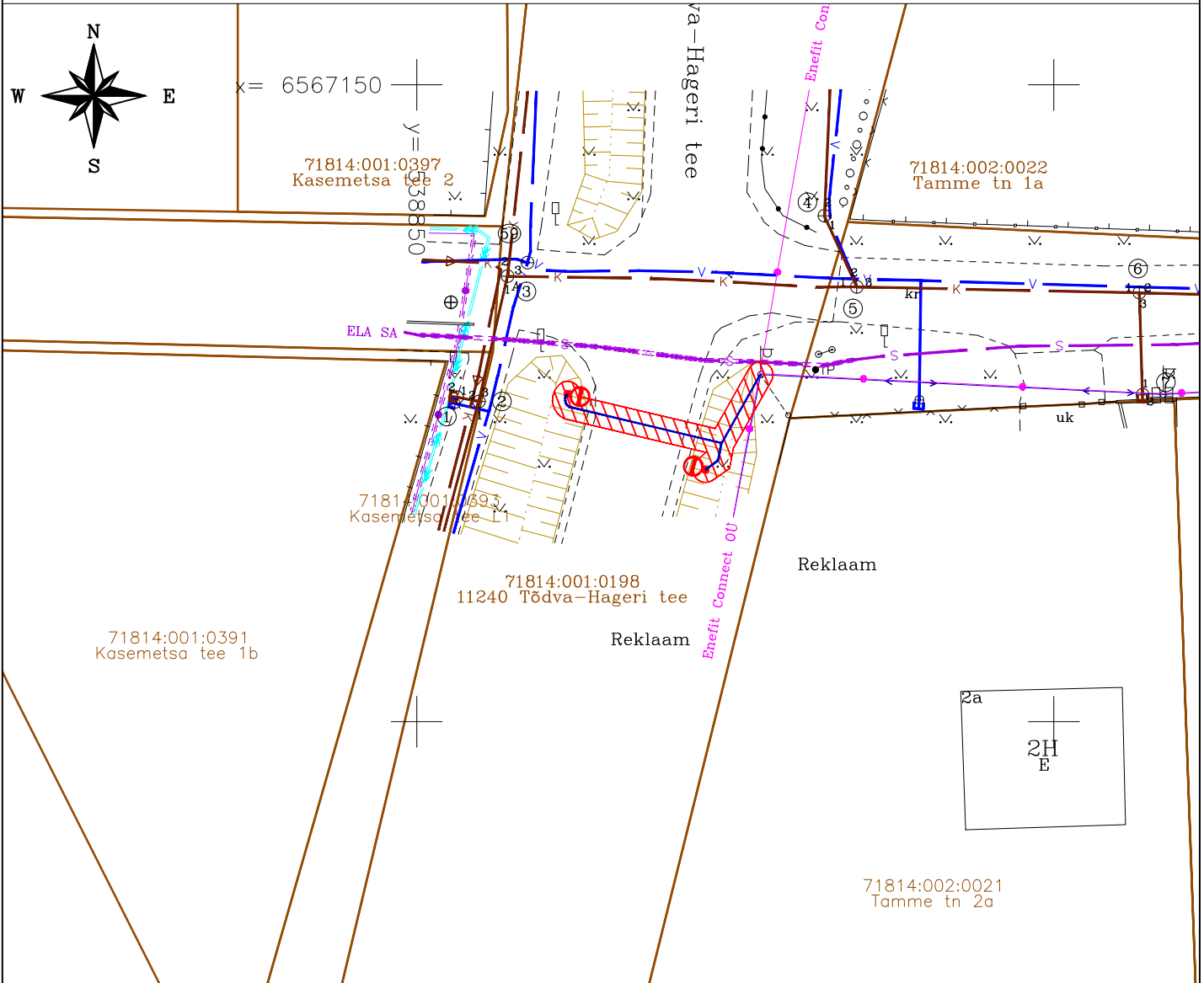


# Isikliku kasutusõiguse seadmise plaan

Mõõtkava 1:500







Harju maakond, Saku vald, Roobuka küla, 11240 Tõdva-Hageri tee  
 Katastriüksuse tunnus: 71814:001:0198  
 Registriosa nr: 10206850


Riigi tee nr 11240 Tõdva-Hageri teega ristumine km 5,08.

Kaitsevöönd on piki kaablit kulgev ala, mida mõlemalt poolt piiravad liini äärmistest kaablitest 1 meetri kaugusel paiknevad mõttelised vertikaaltasandid.

Kaablitrassi pikkus maa-alal: 27 m  
 Kasutusõigusega koormatav ala: 49,6 m<sup>2</sup>

-  Kasutusõiguse ala
-  Katastriüksuse piir
-  välisvalgustuse 0,4 kV maakaabelliin
-  valgustuspost koos valgustiga

PARI ID: 7005

<b>Edites OÜ</b> Rg-kood 11532243 MTR TEL001063 www.edites.eu info@edites.eu				Tellija Road-Expert OÜ	Projekti number 22053K9	Joonise number IKO-9-03
Projekti nimi/ aadress Saku valla teede rekonstrueerimine Kõide IX - Riigi tee 11240 Tõdva - Hageri tee km 5,08 ülekäiguraja valgustus Harju maakond, Saku vald, Roobuka küla, 11240 Tõdva-Hageri tee						
Joonise nimi Isikliku kasutusõiguse plaan						
Projektijuht	J. Põlluveer	01.03.2024		(+372) 5302 5182	Projekti staadium	PP
Projekteerija	J. Põlluveer	01.03.2024		(+372) 5302 5182	Joonise mõõtkava	1:500
Kontrollija	J. Põlluveer	01.03.2024		(+372) 5302 5182	Leht	1 / 1